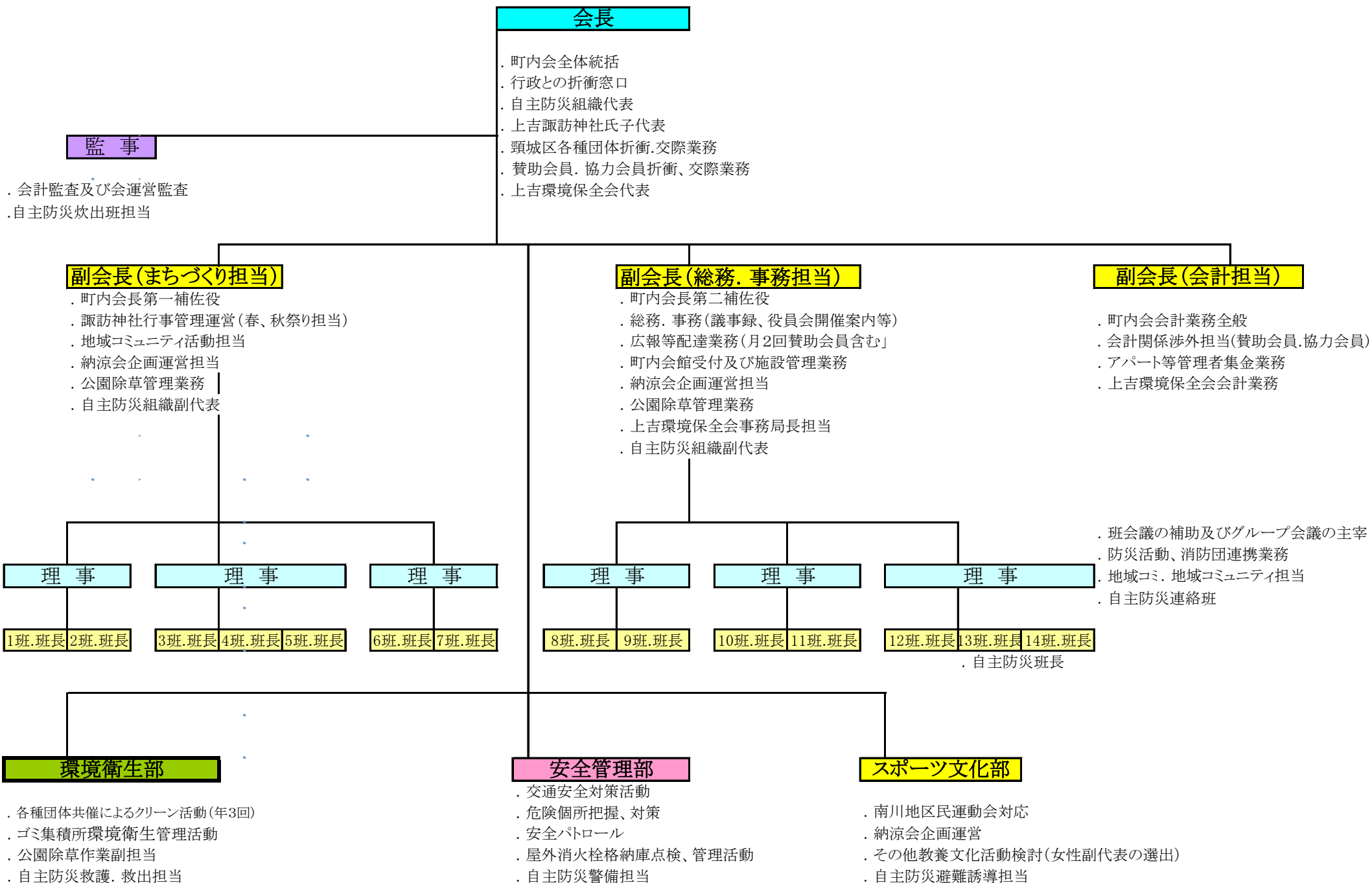


上吉町内会役員構成組織図



会長

- 町内会全体統括
- 行政との折衝窓口
- 自主防災組織代表
- 上吉諏訪神社氏子代表
- 頸城区各種団体折衝、交際業務
- 賛助会員、協力会員折衝、交際業務
- 上吉環境保全会代表

監事

- 会計監査及び会運営監査
- 自主防災炊出班担当

副会長(まちづくり担当)

- 町内会長第一補佐役
- 諏訪神社行事管理運営(春、秋祭り担当)
- 地域コミュニティ活動担当
- 納涼会企画運営担当
- 公園除草管理業務
- 自主防災組織副代表

副会長(総務・事務担当)

- 町内会長第二補佐役
- 総務、事務(議事録、役員会開催案内等)
- 広報等配達業務(月2回賛助会員含む)
- 町内会館受付及び施設管理業務
- 納涼会企画運営担当
- 公園除草管理業務
- 上吉環境保全会事務局長担当
- 自主防災組織副代表

副会長(会計担当)

- 町内会会計業務全般
- 会計関係渉外担当(賛助会員、協力会員)
- アパート等管理者集金業務
- 上吉環境保全会会計業務

理事

1班.班長 2班.班長

理事

3班.班長 4班.班長 5班.班長

理事

6班.班長 7班.班長

理事

8班.班長 9班.班長

理事

10班.班長 11班.班長

理事

12班.班長 13班.班長 14班.班長

自主防災班長

- 班会議の補助及びグループ会議の主宰
- 防災活動、消防団連携業務
- 地域コミ、地域コミュニティ担当
- 自主防災連絡班

環境衛生部

- 各種団体共催によるクリーン活動(年3回)
- ゴミ集積所環境衛生管理活動
- 公園除草作業副担当
- 自主防災救護、救出担当

安全管理部

- 交通安全対策活動
- 危険箇所把握、対策
- 安全パトロール
- 屋外消火栓格納庫点検、管理活動
- 自主防災警備担当

スポーツ文化部

- 南川地区民運動会対応
- 納涼会企画運営
- その他教養文化活動検討(女性副代表の選出)
- 自主防災避難誘導担当

